

«СОГЛАСОВАНО»

/Руководитель исполнительного  
комитета Азнакаевского  
муниципального района  
Шамсутдинов А. Х.  
2020г.



«УТВЕРЖДАЮ»

Директор МБОУ "СОШ № 3  
г. Азнакаево"  
Исламов Р.А.  
2020г.



«СОГЛАСОВАНО»

Начальник отдела ГИБДД ОМВД  
России по Азнакаевскому району  
РТ майор полиции  
Лаврентьев А.Н.  
2020г.



# ПАСПОРТ

дорожной безопасности

Муниципального бюджетного общеобразовательного учреждения  
«Средняя общеобразовательная школа № 3 г. Азнакаево»  
Азнакаевского муниципального района  
Республики Татарстан

2020 год

### **Общие сведения**

Тип образовательной организации: Школа

Юридический адрес: ул.Пушкина дом 1, г.Азнакаево, 423330, Республика Татарстан

Фактический адрес: ул.Пушкина дом 1, г.Азнакаево, 423330, Республика Татарстан

Руководители образовательной организации:

Директор (заведующий), ФИО: Исламов Радик Алимасович,  
телефон: 8(85592) 7-00-72

Заместитель директора

по учебной работе, ФИО: Фаггахов Дамир Марсимович,  
телефон: 8(85592) 7-00-72

Заместитель директора

по воспитательной работе, ФИО: Шарипова Зиля Тагировна, телефон 8(85592)  
7-00-72

Ответственные работники

муниципального органа

образования,

должность: главный специалист

ФИО: Шайхутдинова Александра Сергеевна

Телефон: 8(85592)7-50-73

Ответственные от

Госавтоинспекции,

должность: и.о. инспектора по пропаганде безопасности дорожного движения  
г.Азнакаево,

ФИО: Габделхаков Альмир Фаритович

Телефон: 8(85592)7-16-81

Ответственные работники

за мероприятия по профилактике

детского травматизма,

должность: и.о. инспектора по пропаганде безопасности дорожного движения  
г.Азнакаево,

ФИО: Габделхаков Альмир Фаритович

Телефон: 8(85592)7-16-81

Руководитель или ответственный работник дорожно-эксплуатационной организации, осуществляющей содержание улично-дорожной сети (УДС)\*,  
должность: Руководитель исполнительного комитета города Азнакаево,  
ФИО: Султанов Марат Инсафович  
Телефон: 8(85592)7-15-50

Руководитель или ответственный работник дорожно-эксплуатационной организации, осуществляющей содержание технических средств организации дорожного движения (ТСОДД)\*,  
должность: главный инженер ОАО «МППБиО» г.Азнакаево  
ФИО: Харрасов Р.А.  
Телефон: 8(85592)7-75-29

Количество обучающихся (учащихся, воспитанников): 308

Наличие уголка по БДД: фойе 2 этажа

Наличие класса по БДД: нет

Наличие автогородка (площадки) по БДД: нет

Наличие автобуса в образовательной организации: нет

Владелец автобуса: нет

Время занятий в образовательной организации:

1-ая смена: 8.00 – 13.40

2-ая смена: нет –

внеклассные занятия: 13.30 – 16.30

Телефоны оперативных служб:

8(85592)9-32-51

8(85592)9-51-13

02,8(85592)7-30-87



## Содержание

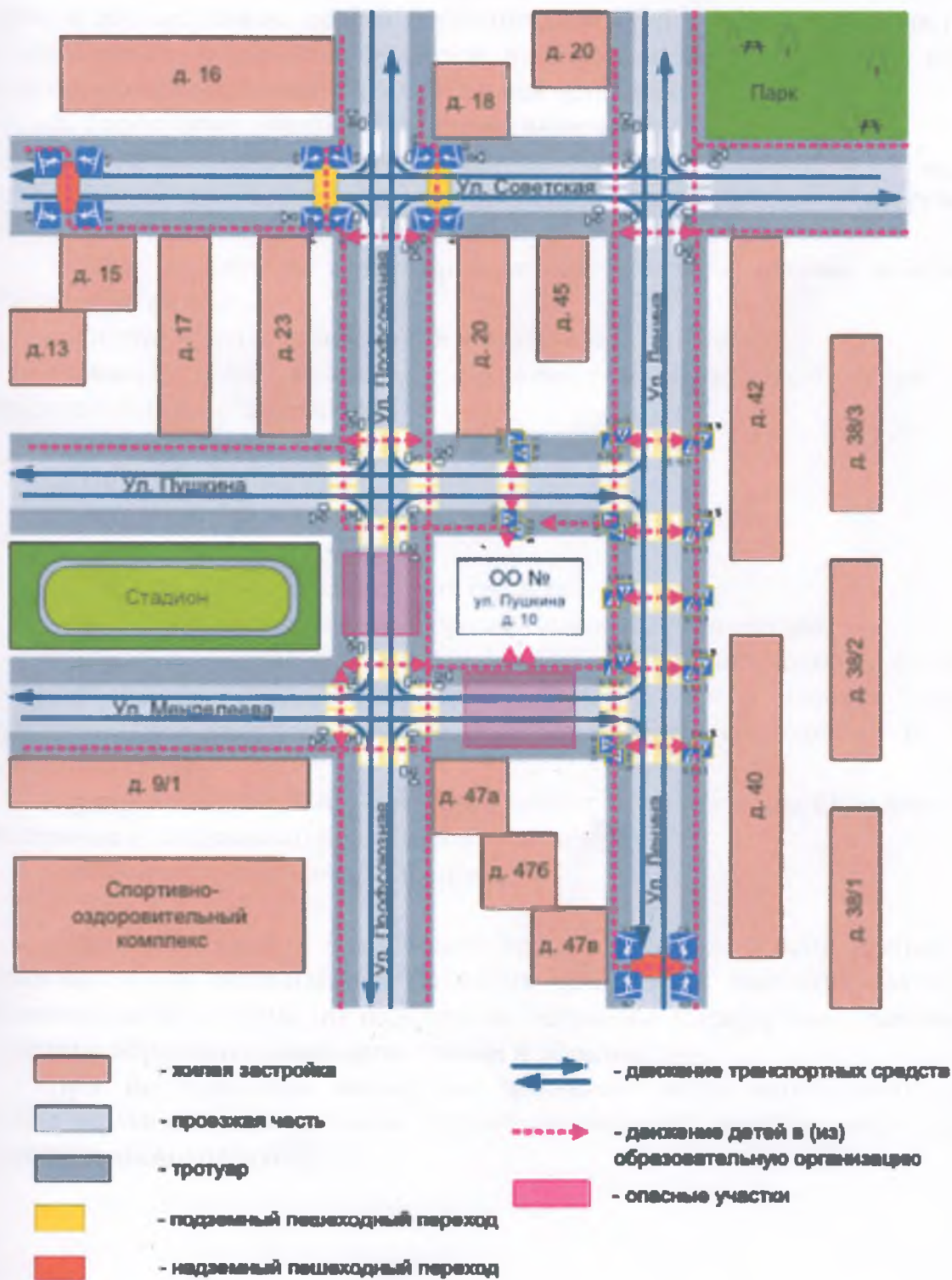
- I. План-схемы образовательной организации (сокращение – ОО).
  1. Район расположения образовательной организации, пути движения транспортных средств и детей (обучающихся).
  2. Организация дорожного движения в непосредственной близости от образовательной организации с размещением соответствующих технических средств организации дорожного движения, маршруты движения детей и расположение парковочных мест.
  3. Маршруты движения организованных групп детей от образовательной организации к стадиону, парку или спортивно-оздоровительному комплексу.
  4. Пути движения транспортных средств к местам разгрузки/погрузки и рекомендуемые безопасные пути передвижения детей по территории образовательной организации.
  
- II. Информация об обеспечении безопасности перевозок детей специальным транспортным средством (автобусом).
  1. Общие сведения.
  2. Маршрут движения автобуса образовательной организации.
  3. Безопасное расположение остановки автобуса у образовательной организации.
  
- III. Приложения.

План-схема пути движения транспортных средств и детей при проведении дорожных ремонтно-строительных работ вблизи образовательной организации.

# I. План-схемы образовательной организации

## 1. Район расположения образовательной организации, пути движения транспортных средств и детей (обучающихся)

Образец схемы





## Рекомендации к составлению план-схемы района расположения образовательной организации

1. Район расположения образовательной организации определяется группой жилых домов, зданий и улично-дорожной сетью с учетом остановок общественного транспорта (выходов из станций метро), центром которого является непосредственно образовательная организация;

2. Территория, указанная на схеме, включает:

- образовательную организацию;
- стадион вне территории образовательной организации, на котором могут проводиться занятия по физической культуре (*при наличии*);
- парк, в котором могут проводиться занятия с детьми на открытом воздухе (*при наличии*);
- спортивно-оздоровительный комплекс (*при наличии*);
- жилые дома, в которых проживает большая часть детей данной образовательной организации;
- автомобильные дороги и тротуары.

3. На схеме обозначены:

- расположение жилых домов, зданий и сооружений;
- сеть автомобильных дорог;
- пути движения транспортных средств;
- пути движения детей в/из образовательную организацию;
- опасные участки (места несанкционированных переходов на подходах к образовательной организации, места имевших место случаев дорожно-транспортных происшествий с участием детей-пешеходов и детей-велосипедистов);
- уличные (наземные – регулируемые / нерегулируемые) и внеуличные (надземные и подземные) пешеходные переходы;
- названия улиц и нумерация домов.

Схема необходима для общего представления о районе расположения образовательной организации. На схеме обозначены наиболее частые пути движения детей от дома (от отдаленных остановок маршрутных транспортных средств) к образовательной организации и обратно.

При исследовании маршрутов движения детей необходимо уделить особое внимание опасным зонам, где дети пересекают проезжие части дорог не по пешеходному переходу.

**2. Схема организации дорожного движения в непосредственной близости от образовательной организации с размещением соответствующих технических средств организации дорожного движения, маршрутов движения детей и расположения парковочных мест**

Образец схемы



- — — — — • пешеходное ограждение
- — — — — • обозначение образовательной организации и стоянок транспортных средств
- — — — — • искусственная неровность
- • • • • • искусственное освещение
- • • • • • светофор типа Т.7, выполненный в виде одной светофорной секции с мигающим желтым сигналом
- → → → → • направление движения транспортного потока
- → → → → • направление движения детей от остановок маршрутных транспортных средств
- → → → → • направление движения детей от остановок частных транспортных средств

*(допускается схему дополнять фотоматериалами)*



## Рекомендации к составлению схемы организации дорожного движения в непосредственной близости от образовательной организации

1. Схема организации дорожного движения ограничена автомобильными дорогами, находящимися в непосредственной близости от образовательной организации.

2. На схеме обозначаются:

- здание образовательной организации с указанием территории, принадлежащей непосредственно образовательной организации (при наличии указать ограждение территории);

- автомобильные дороги и тротуары;

- уличные (наземные – регулируемые/нерегулируемые) и внеуличные (надземные/подземные) пешеходные переходы на подходах к образовательной организации;

- дислокация существующих дорожных знаков и дорожной разметки;

- другие технические средства организации дорожного движения;

- направление движения транспортных средств по проезжей части;

- направление безопасного маршрута движения детей.

3. На схеме указано расположение остановок маршрутных транспортных средств и безопасные маршруты движения детей от остановочного пункта к образовательной организации и обратно;

4. При наличии стоянки (парковочных мест) около образовательной организации, указывается место расположение и безопасные маршруты движения детей от парковочных мест к образовательной организации и обратно.

К схеме (в случае необходимости) должен быть приложен план мероприятий по приведению существующей организации дорожного движения к организации дорожного движения, соответствующей нормативным техническим документам, действующим в области дорожного движения, по окончании реализации которого готовится новая схема.



### 3. Маршруты движения организованных групп детей от образовательной организации к стадиону, парку или спортивно-оздоровительному комплексу

Образец схемы



- жилая застройка
- проезжая часть
- тротуар
- подземный пешеходный переход
- надземный пешеходный переход
- - направление безопасного движения группы детей к стадиону, парку или в спортивно-оздоровительный комплекс

### **Рекомендации к составлению схемы маршрутов движения организованных групп детей от образовательной организации к стадиону, парку или спортивно-оздоровительному комплексу**

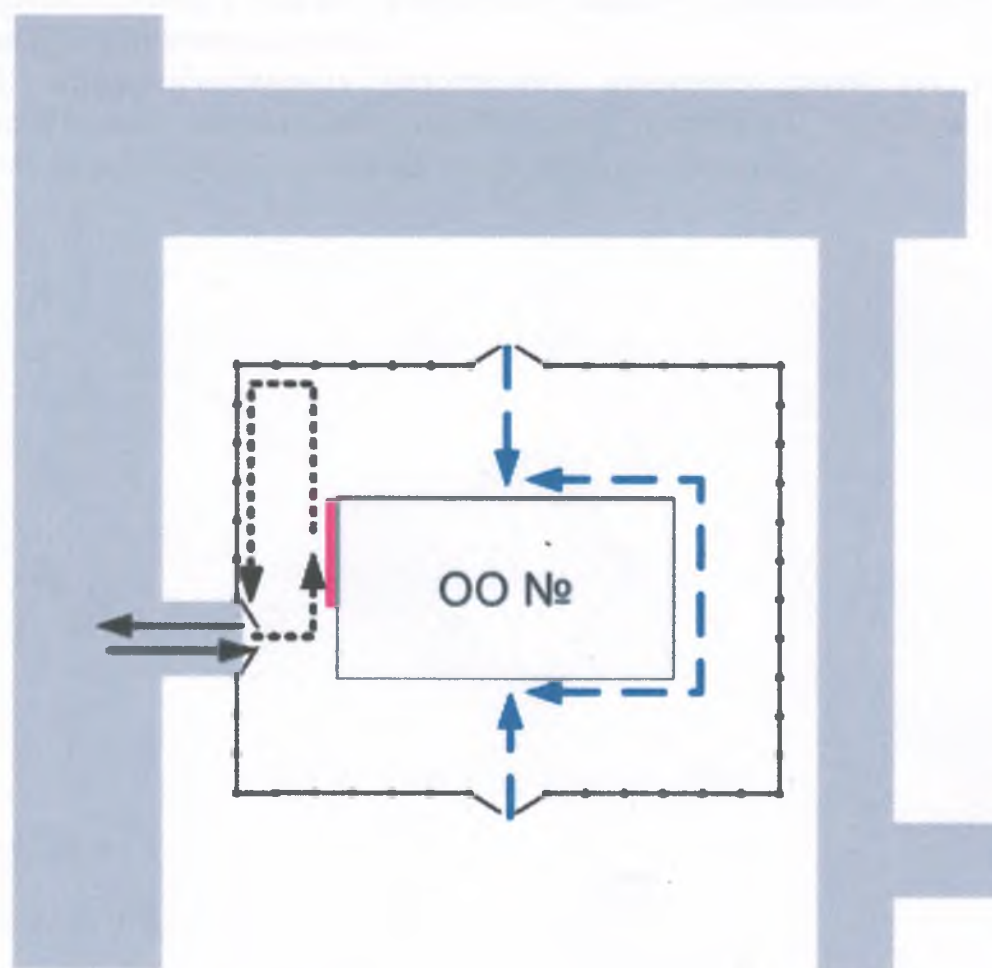
На схеме района расположения образовательной организации указываются безопасные маршруты движения детей от образовательной организации к стадиону, парку или спортивно-оздоровительному комплексу и обратно.

Эти схемы должны использоваться преподавательским составом при организации движения групп детей к местам проведения занятий вне территории образовательной организации.



#### 4. Пути движения транспортных средств к местам разгрузки/погрузки и рекомендуемые безопасные пути передвижения детей по территории образовательной организации

Образец схемы



- въезд/выезд грузовых транспортных средств



- движение грузовых транспортных средств по территории образовательной организации



- движение детей по территории образовательной организации



- место разгрузки/погрузки



**Рекомендации к составлению схемы пути движения транспортных средств  
к местам разгрузки/погрузки и рекомендуемые безопасные пути  
передвижения детей по территории  
образовательной организации**

На схеме указывается примерная траектория движения транспортных средств на территории образовательной организации, в том числе места погрузки/разгрузки, а также безопасный маршрут движения детей во время погрузочно-разгрузочных работ.

В целях обеспечения безопасного движения детей по территории образовательной организации необходимо исключить пересечения путей движения детей и путей движения транспортных средств.

## II. Информация об обеспечении безопасности перевозок детей специальным транспортным средством (автобусом).

(при наличии автобуса(ов))

### 1. Общие сведения

Марка:

Модель:

Государственный регистрационный знак:

Год выпуска:

Количество мест в автобусе:

Соответствие конструкции требованиям, предъявляемым к школьным автобусам:

### 2. Сведения о водителе(ях) автобуса(сов)

Фамилия, имя, отчество	Дата принятия на работу	Стаж вождения ТС категории Д	Дата предстоящего медицинского осмотра	Период проведения стажировки	Сроки повышения квалификации	Допущенные нарушения ПДД

### 3. Организационно-техническое обеспечение

1) Лицо, ответственное, за обеспечение безопасности дорожного движения:  
назначено:  
прошло аттестацию:

2) Организация проведения предрейсового медицинского осмотра водителя, осуществляет: ,  
на основании ,  
действительного до

2) Организация проведения предрейсового технического осмотра транспортного средства, осуществляет:

на основании ,  
действительного до

4) Дата очередного технического осмотра:

5) Место стоянки автобуса в нерабочее время: ,  
меры, исключаяющие несанкционированное использование:

#### **4. Сведения о владельце автобуса**

Юридический адрес владельца:

Фактический адрес владельца:

Телефон ответственного лица:

*(при отсутствии автобуса)*

#### **Сведения об организациях, осуществляющих перевозку детей специальным транспортным средством (автобусом)**

ООО "Апельсин", г. Азнакаево, 8(85592)9-55-55

ООО "Апельсин", г. Азнакаево, 8(85592)9-55-55

ООО "Апельсин", г. Азнакаево, 8(85592)9-55-55

*(Рекомендуемый список контактов организаций, осуществляющих перевозку детей специальным транспортным средством (автобусом))*

(При перевозке детей специальным транспортным средством (автобусом) сторонней организацией заполняется карточка. Заполненная карточка хранится в разделе «Приложение»)

#### **Информационная карточка перевозок детей специальным транспортным средством (автобусом)**

##### **1. Общие сведения**

Марка:

Модель:

Государственный регистрационный знак:

Год выпуска:

Количество мест в автобусе:



Соответствие конструкции требованиям, предъявляемым к школьным автобусам:

## 2. Сведения о владельце

Владелец:

Юридический адрес владельца:

Фактический адрес владельца:

Телефон ответственного лица:

## 3. Сведения о водителе автобуса

Фамилия, имя, отчество:

Принят на работу:

Стаж вождения категории D:

## 4. Организационно-техническое обеспечение

Лицо, ответственное за обеспечение безопасности дорожного движения:

назначено: ,

прошло аттестацию:

Дата последнего технического осмотра:

Директор (заведующий)  
образовательной организации \_\_\_\_\_

подпись

Ф.И.О.

Руководитель организации,  
осуществляющей перевозку детей  
специальным транспортом  
(автобусом) \_\_\_\_\_

подпись

Ф.И.О.

**2. Маршрут движения автобуса образовательной организации**  
Образец схемы



 - маршрут движения автобуса ОО

 - место посадки/высадки детей

## Рекомендации к составлению схемы маршрута движения автобуса образовательной организации

На схеме указываются населенные пункты, через которые следует автобус образовательной организации, оборудованные места остановок для посадки и высадки детей в каждом населенном пункте и в иных местах по маршруту движения автобуса; непосредственно населенный пункт, где расположена образовательная организация.

На схеме указывается безопасный маршрут следования автобуса образовательной организации из пункта А в пункт В, а также обозначены:

- жилые дома населенных пунктов;
- здание образовательной организации;
- автомобильные дороги;
- дислокация существующих дорожных знаков на пути следования автобуса образовательной организации;
- пешеходные переходы, пересекающие проезжую часть маршрута движения автобуса образовательной организации;
- другие технические средства организации дорожного движения на маршруте движения автобуса образовательной организации.

Дополнительно, при наличии трудных (опасных) участков дорог по пути следования автобуса, представляется целесообразным давать их подробное описание с рекомендациями по безопасному преодолению.

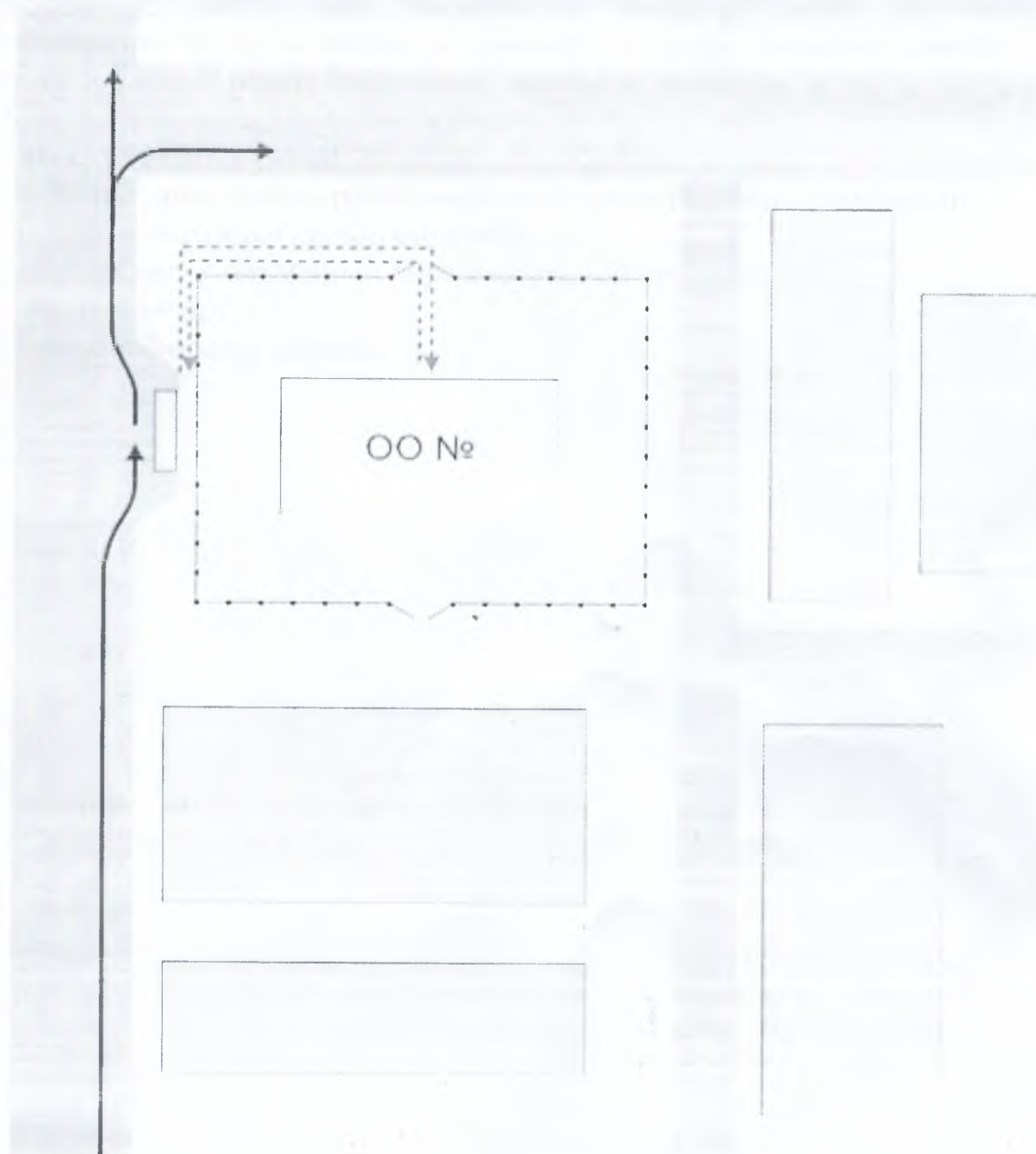
Кроме того, рекомендуется дополнять паспорт фотоматериалами с изображением таких участков, а также с изображениями остановочных пунктов и мест ожидания.

В случаях, когда осуществляется перевозка детей специальным транспортным средством на экскурсии, спортивные соревнования, в лагерь, к месту сдачи государственной аттестации и единого государственного экзамена, Паспорт безопасности образовательной организации дополняется схемами маршрута движения специального транспортного средства (автобуса).



# 1. Безопасное расположение остановки автобуса у образовательной организации

Образец схемы



- движение школьного автобуса



- движение детей к месту посадки/высадки



- место посадки/высадки детей

## Рекомендации к составлению схемы расположения остановки автобуса у образовательной организации

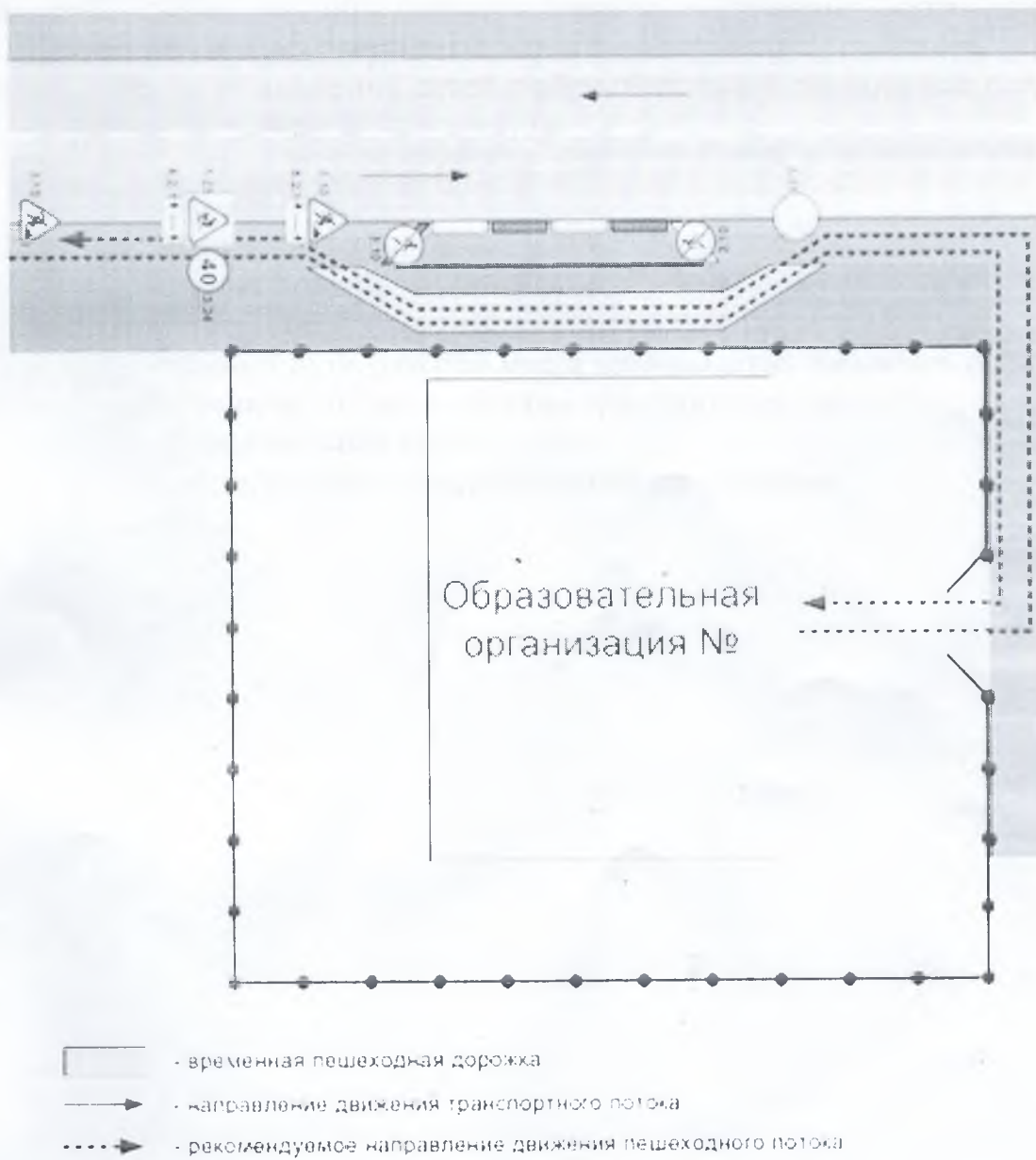
На схеме указывается подъезд в оборудованный «карман» или другое оборудованное место для посадки и высадки детей из автобуса у образовательной организации, и дальнейший путь движения автобуса по проезжей части, а также безопасный маршрут движения детей от остановки автобуса у образовательной организации.

На схеме обозначены:

- жилые дома района расположения образовательной организации;
- здание образовательной организации;
- ограждение территории образовательной организации *(при наличии)*;
- автомобильные дороги.

**Приложение**  
**План-схема пути движения транспортных средств и детей**  
**при проведении дорожных ремонтно-строительных работ**  
**вблизи образовательной организации**

Образец схемы





**Рекомендации к составлению план-схемы пути движения транспортных средств и детей при проведении дорожных ремонтно-строительных работ вблизи образовательной организации**

На схеме указывается место производства дорожных ремонтно-строительных работ, его обустройство дорожными знаками и ограждениями, иными техническими средствами организации дорожного движения, а также безопасный маршрут движения детей к образовательной организации с учетом изменения маршрута движения по тротуару.

На схеме обозначены:

- участок производства дорожных ремонтно-строительных работ;
- автомобильные дороги;
- тротуары;
- альтернативные пути (обходы места производства дорожных ремонтно-строительных работ пешеходами и объезды транспортными средствами);
- здание образовательной организации;
- ограждение территории образовательной организации *(при наличии)*.

Прошито, пронумеровано и скреплено печатью  
21 ( двадцать одна )  
страниц(ы).

Директор МБОУ «СОШ №3 г. Азнакаево» РТ:



Р.А.Исламов